



## **CERTIFICADOS DE PROFESIONALIDAD CON PRACTICAS NO LABORALES EN EMPRESA**

### **SOBRE GRUPO COLÓN-IECM**

Grupo Colón-IECM, empresa dedicada a la formación profesional y crecimiento laboral, nace en 1985 para dar cobertura a las necesidades formativas de la población española en sus diferentes sectores.

Una de las dinámicas de Grupo Colón-IECM es el compromiso con la constante innovación que la enseñanza requiere. Esta rápida y efectiva adaptación a plataformas y entornos digitales nos ha permitido seguir manteniendo todos nuestros cursos, siguiendo los mismos estándares de calidad, durante el período de pandemia.

Trabajamos en áreas tan interesantes como: idiomas, informática y nuevas tecnologías, diseño gráfico e ilustración, mejoras en calidad, comercio, marketing, publicidad, redes sociales, recursos humanos, gestión medioambiental, salud, administración empresarial, hostelería y turismo.

## **ALUMNOS**

Actualmente, contamos con más de 200.000 alumn@s formados para su crecimiento profesional de manera satisfactoria, y nuestro objetivo principal es el de seguir impulsando carreras profesionales del tejido productivo nacional. Todo acorde a nuestros valores y responsabilidad social corporativa, basados en el compromiso y respeto hacia nuestros alumn@s y emplead@s, y reducción de impacto medioambiental de nuestra actividad.

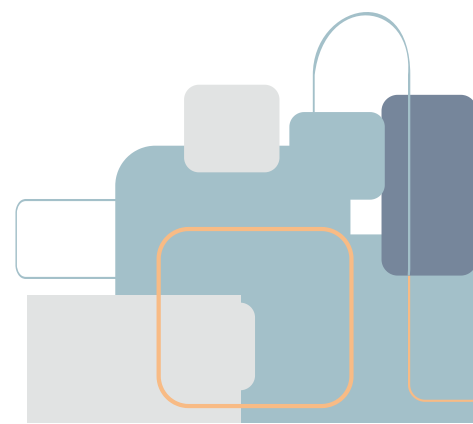
## **NUESTROS CENTROS**

Nuestra presencia de 29 centros a nivel nacional (Madrid, Valladolid, Alicante, Murcia, Almería, Toledo, y Ávila) nos permite dar cobertura a miles de profesionales, independientemente de su situación laboral.

## **FORMACIÓN PARA DESEMPLEAD@S**

El objetivo de las acciones formativas dirigidas a desempleados es acreditar las competencias profesionales tanto teóricas como prácticas adquiridas en el desarrollo de estas y facilitar el acceso al mercado laboral gracias al desempeño de las prácticas no laborales en empresas del sector.

Estos cursos son totalmente gratuitos y están 100% subvencionados por la Comunidad de Madrid, el Servicio Público de Empleo Estatal y el Fondo Social Europeo.



## **CERTIFICADOS DE PROFESIONALIDAD**

Los certificados de profesionalidad son una opción muy a tener en cuenta para acceder al mundo laboral, ya que incrementan sustancialmente la valoración de los trabajadores o candidatos para acceder a una oferta laboral tanto en el sector público como en el privado.

Estas son algunas de las ventajas y beneficios que aportan:

- 1)Acredita oficialmente
- 2)Es una titulación laboral homologada a nivel Europeo
- 3)Mejora sustancialmente el Curriculum Vitae
- 4)Facilita la inserción laboral
- 5)Contribuyen al desarrollo personal
- 6)Facilitan el aprendizaje permanente y personalizado

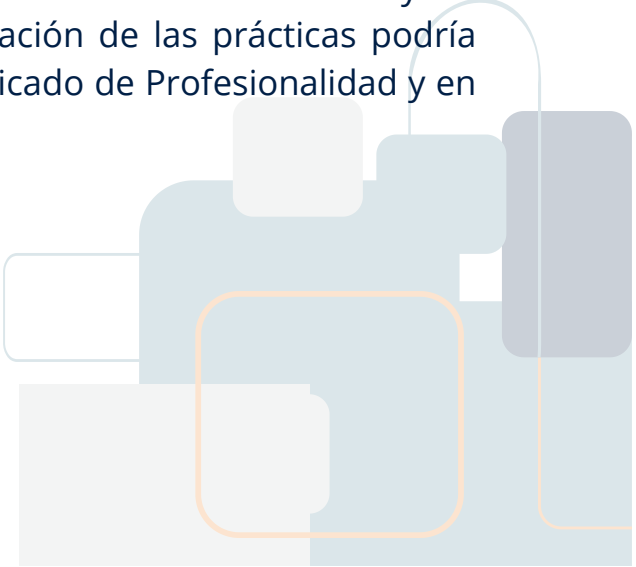
Se ordenan en 26 familias profesionales y tres niveles de cualificación y se componen de módulos formativos asociados a unidades de competencias donde se incluye un Módulo de Formación Práctica en Centros de Trabajo donde podrás encontrar tu oportunidad laboral.

Los certificados tienen carácter oficial y validez en todo el territorio nacional y son expedidos por el SEPE y los órganos competentes de las Comunidades Autónomas

## **PRÁCTICAS NO LABORALES EN EMPRESAS**

La realización del Módulo de Prácticas no Laborales es obligatorio para la obtención de la certificación oficial, siempre y cuando el alumno curse y supere cada uno de los módulos formativos.

Estas prácticas se pueden realizar en jornadas de 4 a 8 horas diarias y no suponen ningún coste para la empresa. La duración de las prácticas podría ser entre 40 y 160 horas, dependiendo del Certificado de Profesionalidad y en el horario de mañana o de tarde.



## PRÁCTICAS DE CERTIFICADOS DE PROFESIONALIDAD PARA ALUMNOS CON NECESIDADES ESPECIALES

Desde Grupo Colón-IECM estamos orgullosos de presentaros la convocatoria de la Consejería de Economía, Hacienda y Empleo de formación oficial para personas con necesidades formativas especiales.

La **contratación de personas con discapacidad intelectual o inteligencia límite es una acción socialmente responsable** y puede aportar diversas ventajas a una empresa, como son:

**1. Diversidad e inclusión:** Contratar a personas con discapacidad intelectual demuestra el compromiso de la empresa con la diversidad y la inclusión. Esto puede fomentar un ambiente de trabajo más acogedor y respetuoso, promoviendo la igualdad de oportunidades para todos los empleados.

**2. Talento y habilidades únicas:** Las personas con discapacidad intelectual poseen habilidades y talentos únicos que pueden ser beneficiosos para la empresa. Pueden tener una gran atención al detalle, ser altamente comprometidos y tener una actitud positiva. Estas características pueden contribuir a un aumento de la productividad y la creatividad en el lugar de trabajo.

**3. Mejora de la imagen corporativa:** Al contratar a personas con discapacidad intelectual, una empresa puede mejorar su imagen corporativa y reputación. El compromiso con la inclusión y la diversidad puede ser percibido positivamente tanto por los clientes como por la comunidad en general, lo que puede generar una mayor lealtad y preferencia hacia la empresa.

**4. Cumplimiento de regulaciones y leyes:** En muchos países, existen leyes y regulaciones que promueven la inclusión laboral de personas con discapacidad. Al contratar a personas con discapacidad intelectual, las empresas pueden cumplir con estas regulaciones y evitar posibles sanciones legales.

**5. Trabajo en equipo y ambiente de apoyo:** La inclusión de personas con discapacidad intelectual puede promover un ambiente de trabajo más colaborativo y solidario. Puede fomentar el trabajo en equipo, la empatía y la tolerancia, lo que contribuye a un clima laboral positivo y armonioso.

**6. Potencial de crecimiento y desarrollo:** Al proporcionar oportunidades laborales a personas con discapacidad intelectual, las empresas pueden ayudar a mejorar sus habilidades y desarrollo personal. Esto puede conducir a un crecimiento profesional y personal, lo que a su vez puede generar una mayor satisfacción y compromiso por parte de los empleados.

# ADMINISTRACIÓN Y GESTIÓN

- **ADGD0108 GESTIÓN CONTABLE Y GESTIÓN ADMINISTRATIVA PARA AUDITORÍA**
  - 550 horas teóricas + 80 horas prácticas
- **ADGD0208 GESTIÓN INTEGRADA DE RECURSOS HUMANOS**
  - 670 horas teóricas + 120 horas prácticas
- **ADGD0210 CREACIÓN Y GESTIÓN DE MICROEMPRESAS**
  - 480 horas teóricas + 40 horas prácticas
- **ADGD0308 ACTIVIDADES DE GESTIÓN ADMINISTRATIVA**
  - 800 horas teóricas + 80 horas prácticas
- **ADGG0108 ASISTENCIA A LA DIRECCIÓN**
  - 530 horas teóricas + 80 horas prácticas
- **ADGG0208 ACTIVIDADES ADMINISTRATIVAS EN LA RELACIÓN CON EL CLIENTE**
  - 680 horas teóricas + 120 horas prácticas
- **ADGG0408 OPERACIONES AUXILIARES DE SERVICIOS ADMINISTRATIVOS Y GENERALES**
  - 390 horas teóricas + 40 horas prácticas
- **ADGG0508 OPERACIONES DE GRABACIÓN Y TRATAMIENTO DE DATOS Y DOCUMENTOS**
  - 360 horas teóricas + 80 horas prácticas
- **ADGN0110 GESTIÓN COMERCIAL Y TÉCNICA DE SEGUROS Y REASEGUROS PRIVADOS**
  - 690 horas teóricas + 40 horas prácticas

## ARTES GRÁFICAS

- **ARGG0110 DISEÑO DE PRODUCTOS GRÁFICOS**
  - 560 horas teóricas + 40 horas prácticas

## COMERCIO Y MARKETING

- **COMM0110 MARKETING Y COMPRAVENTA INTERNACIONAL**
  - 710 horas teóricas + 40 horas prácticas
- **COMM0112 GESTIÓN DE MARKETING Y COMUNICACIÓN**
  - 730 horas teóricas + 80 horas prácticas
- **COMP0108 IMPLANTACIÓN Y ANIMACIÓN DE ESPACIOS COMERCIALES**
  - 310 horas teóricas + 80 horas prácticas
- **COMT0110 ATENCIÓN AL CLIENTE, CONSUMIDOR O USUARIO**
  - 420 horas teóricas + 40 horas prácticas
- **COMT0112 ACTIVIDADES DE GESTIÓN DEL PEQUEÑO COMERCIO**
  - 450 horas teóricas + 80 horas prácticas
- **COMT0210 GESTIÓN ADMINISTRATIVA Y FINANCIERA DEL COMERCIO INTERNACIONAL**
  - 620 horas teóricas + 40 horas prácticas
- **COMT0211 ACTIVIDADES AUXILIARES DE COMERCIO**
  - 230 horas teóricas + 40 horas prácticas
- **COMT0411 GESTIÓN COMERCIAL DE VENTAS**
  - 530 horas teóricas + 80 horas prácticas



## FLORISTERÍA

- **AGAJ0108 ACTIVIDADES AUXILIARES EN FLORISTERÍA**
  - 310 horas teóricas + 80 horas prácticas
- **AGAJ0110 ACTIVIDADES DE FLORISTERÍA**
  - 440 horas teóricas + 40 horas prácticas
- **AGAJ0208 ARTE FLORAL Y GESTIÓN DE LAS ACTIVIDADES DE FLORISTERÍA**
  - 560 horas teóricas + 40 horas prácticas

## IMAGEN Y SONIDO

- **IMSV0209 DESARROLLO DE PRODUCTOS AUDIOVISUALES MULTIMEDIA INTERACTIVOS**
  - 460 horas teóricas + 80 horas prácticas

## INFORMÁTICA Y COMUNICACIONES

- **IFCD0110 CONFECCIÓN Y PUBLICACIÓN DE PÁGINAS WEB**
  - 480 horas teóricas + 80 horas prácticas
- **IFCD0111 PROGRAMACIÓN LENGUAJES ESTRUCTURADOS DE APLICACIONES DE GESTIÓN**
  - 620 horas teóricas + 80 horas prácticas
- **IFCD0112 PROGRAMACIÓN CON LENGUAJES ORIENTADOS A OBJETOS Y BASES DE DATOS RELACIONALES**
  - 630 horas teóricas + 80 horas prácticas
- **IFCD0210 DESARROLLO DE APLICACIONES CON TECNOLOGÍAS WEB**
  - 510 horas teóricas + 80 horas prácticas
- **IFCD0211 SISTEMAS DE GESTIÓN DE INFORMACIÓN**
  - 510 horas teóricas + 80 horas prácticas
- **IFCT0108 OPERACIONES AUXILIARES DE MONTAJE Y MANTENIMIENTO DE SISTEMAS MICROINFORMÁTICOS**
  - 290 horas teóricas + 80 horas prácticas
- **IFCT0109 SEGURIDAD INFORMÁTICA**
  - 420 horas teóricas + 80 horas prácticas
- **IFCT0310 ADMINISTRACIÓN DE BASES DE DATOS**
  - 570 horas teóricas + 80 horas prácticas
- **IFCT0410 ADMINISTRACIÓN Y DISEÑO DE REDES DEPARTAMENTALES**
  - 530 horas teóricas + 80 horas prácticas
- **IFCT0609 PROGRAMACIÓN DE SISTEMAS INFORMÁTICOS**
  - 510 horas teóricas + 80 horas prácticas
- **IFCT0610 ADMINISTRACIÓN Y PROGRAMACIÓN EN SISTEMAS DE PLANIFICACIÓN DE RECURSOS EMPRESARIALES Y DE GESTIÓN DE RELACIONES CON CLIENTES**
  - 570 horas teóricas + 80 horas prácticas

## SEGURIDAD Y MEDIO AMBIENTE

- **SEAG0311 GESTIÓN DE SERVICIOS PARA EL CONTROL DE ORGANISMOS NOCIVOS**
  - 430 horas teóricas + 80 horas prácticas

## SERVICIOS SOCIOCULTURALES Y A LA COMUNIDAD

- **SSCB0209 DINAMIZACIÓN DE ACTIVIDADES DE TIEMPO LIBRE EDUCATIVO INFANTIL JUVENIL**
  - 150 horas teóricas + 160 horas prácticas
- **SSCB0211 DIRECCIÓN Y COORDINACIÓN DE ACTIVIDADES DE TIEMPO LIBRE EDUCATIVO INFANTIL Y JUVENIL**
  - 290 horas teóricas + 120 horas prácticas
- **SSCE0110 DOCENCIA DE LA FORMACIÓN PROFESIONAL PARA EL EMPLEO**
  - 340 horas teóricas + 40 horas prácticas
- **SSCE0112 ATENCIÓN AL ALUMNADO CON NECESIDADES EDUCATIVAS ESPECIALES (ACNEE) EN CENTROS EDUCATIVOS**
  - 470 horas teóricas + 80 horas prácticas
- **SSCG0111 GESTIÓN DE LLAMADAS DE TELEASISTENCIA**
  - 230 horas teóricas + 80 horas prácticas
- **SSCS0208 ATENCIÓN SOCIOSANITARIA A PERSONAS DEPENDIENTES EN INSTITUCIONES SOCIALES**
  - 370 horas teóricas + 80 horas prácticas

## TRANSPORTE Y LOGÍSTICA

- **COML0109 TRÁFICO DE MERCANCÍAS POR CARRETERA**
  - 440 horas teóricas + 80 horas prácticas
- **COML0209 ORGANIZACIÓN DEL TRANSPORTE Y LA DISTRIBUCIÓN**
  - 340 horas teóricas + 80 horas prácticas
- **COML0210 GESTIÓN Y CONTROL DEL APROVISIONAMIENTO**
  - 370 horas teóricas + 80 horas prácticas
- **COML0309 ORGANIZACIÓN Y GESTIÓN DE ALMACENES**
  - 310 horas teóricas + 80 horas prácticas

## TURISMO

- **HOTA0208 GESTIÓN DE PISOS Y LIMPIEZA EN ALOJAMIENTOS**
  - 400 horas teóricas + 80 horas prácticas
- **HOTA0308 RECEPCIÓN EN ALOJAMIENTOS**
  - 510 horas teóricas + 120 horas prácticas
- **TMVO0111 TRIPULACIÓN DE CABINA DE PASAJEROS**
  - 510 horas teóricas + 40 horas prácticas



## **CERTIFICADOS DE PROFESIONALIDAD PARA AUMNOS CON NECESIDADES ESPECIALES**

- **ADGG0208 ACTIVIDADES ADMINISTRATIVAS EN LA RELACIÓN CON EL CLIENTE**
  - 1360 horas teóricas + 240 horas prácticas
- **ADGG0408 OPERACIONES AUXILIARES DE SERVICIOS ADMINISTRATIVOS Y GENERALES**
  - 780 horas teóricas + 80 horas prácticas
- **ADGG0508 OPERACIONES DE GRABACIÓN Y TRATAMIENTO DE DATOS Y DOCUMENTOS**
  - 720 horas teóricas + 160 horas prácticas
- **AGAJ0108 ACTIVIDADES AUXILIARES EN FLORISTERÍA**
  - 620 horas teóricas + 160 horas prácticas
- **COMT0211 ACTIVIDADES AUXILIARES DE COMERCIO**
  - 460 horas teóricas + 80 horas prácticas
- **HOTA0108 OPERACIONES BÁSICAS DE PISOS EN ALOJAMIENTOS**
  - 600 horas teóricas + 160 horas prácticas



# Grupo COLON IECM



**Calle General Palanca 26  
28045 Madrid**



**91 197 78 46**



**practicas@coloniectm.com**

## COMPROMETIDOS CON LA MEJORA CONTINUA

Nuestro buen hacer, cultura de mejora continua y compromiso con nuestros alumnos y clientes están avalados por nuestros sellos de calidad



Fundación Estatal  
PARA LA FORMACIÓN BY EL EMPLEO

Member of CISQ Federation



CERTIFIED MANAGEMENT SYSTEM  
ISO 9001 - ISO 14001

Member of CISQ Federation



CERTIFIED MANAGEMENT SYSTEM  
ISO/IEC 27001



Miembro asociado a

**AEGEF**

ASOCIACIÓN ESTATAL  
DE GRANDES EMPRESAS  
DE FORMACIÓN



**CECAP**